

**ALLSTAR PZL GLIDER Sp. z o.o.**  
ul. Cieszyńska 325  
43-300 Bielsko-Biała  
tel: +48 (0)33 8125021, fax: +48 (0)33 8123739  
e-mail: office@szd.com.pl  
Certyfikat : EASA Nr AP 108

**BIULETYN SERWISOWY**  
**Nr BE-010/SZD-59/2009 „ACRO”**

**NAZWA-TYP/MODEL:** SZD-59 „ACRO”

**SERIA/NUMER:** Wszystkich szybowców SZD-59 „ACRO”.

**DOTYCZY:** Kontroli węzłów kratownicy kadłuba.

**TERMIN REALIZACJI:** Po otrzymaniu Biuletynu.

**OPRACOWAŁ**  
odpowiedzialny za projekt typu

data...16.06.2009...

.....  
mgr inż. Marian Kroczek

**ZATWIERDZIŁ**  
Prezes Allstar PZL Glider Sp. z o.o.

data...16.06.2009.

.....  
mgr inż. Andrzej Papiorek

### **1. UZASADNIENIE WYDANIA BIULETYNU.**

W 4 szybowcach SZD-59 "ACRO" zaobserwowano pęknięcie rury kratownicy kadłuba przy przednim zawieszeniu skrzydła w rejonie spawu.

### **2. WYKAZ NUMERÓW FABRYCZNYCH SZYBOWCÓW OBJĘTYCH BIULETYNEM.**

Biuletyn dotyczy wszystkich szybowców SZD-59 "ACRO".

### **3. OPIS KONTROLI.**

Od strony kabiny sprawdzić wizualnie stan przedniej rury kratownicy w rejonie spawu na całym obwodzie, przy przednich zawieszach skrzydeł (patrz Fig.1, A). Od strony tylnego wziernika sprawdzić stan rury tylnej kratownicy w rejonie spawu na całym obwodzie (patrz Fig.1, B). W celu sprawdzenia tylnej rury może być konieczne użycie aparatu cyfrowego, endoskopu lub podobnego narzędzia. W przypadku stwierdzenia pęknięcia szybowiec wyłączyć z eksploatacji do czasu naprawy, a użytkownik szybowca proszony jest o zgłoszenie przypadku producentowi. Prosimy załączyć następujące informacje: numer fabryczny szybowca, nalot całkowity oraz liczbę lądowań.

### **4. ZAŁĄCZNIKI.**

Biuletyn nie zawiera załączników.

### **5. POSTANOWIENIA KOŃCOWE.**

5.1. Przegląd przedniej rury należy powtarzać przed każdym dniem lotnym. Przegląd tylnej rury należy powtarzać co 5 dni lotnych.

5.2. Sposób naprawy będzie podany w osobnym biuletynie.

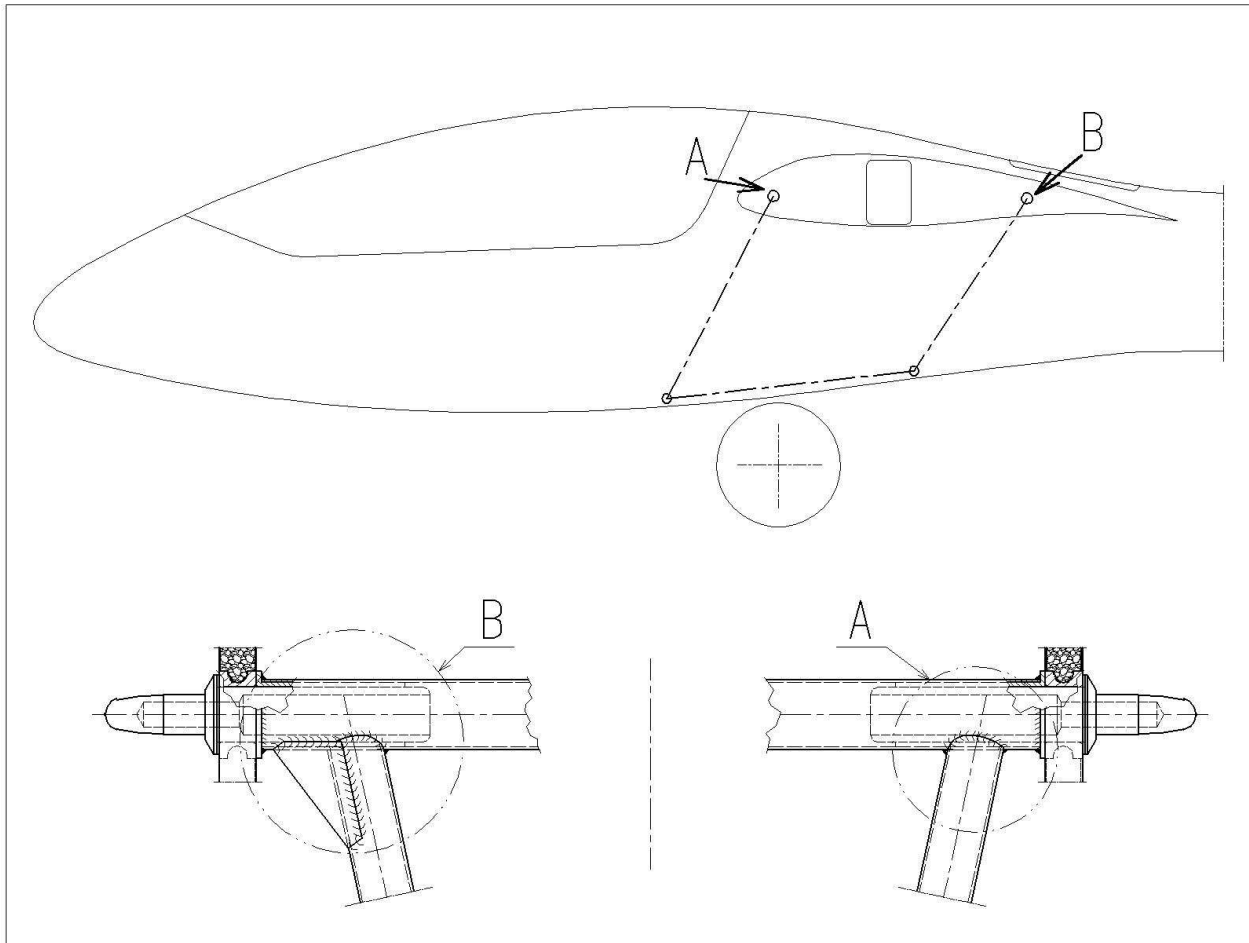


Fig.1. Lokalizacja uszkodzeń.

- KONIEC -